



# Automatisierung

AllTec bietet Lösungen der:

- > Anlagenautomation
- > Industrieautomation
- > Gebäudeautomation
- > Prozessautomation

## Perfekte Funktion bedingt perfekte Steuerung.

Und perfekte Steuerung bedingt einen Partner, der mit den neuesten technischen Systemen vertraut ist. Für AllTec kein Problem. Seit 1991 sind wir Systemintegrator und lösen durch genaue Analyse Ihrer individuellen Anforderungen für Sie Automatisierungsaufgaben - von der einzelnen Messstelle bis hin zur Gesamtanlage.

Auf Basis langjähriger Erfahrung und unter Einbeziehung unserer Fachbereiche Schaltanlagen und Informationstechnik konzipieren und liefern wir komplexe Steuerungs- und Automatisierungssysteme. Dabei achten wir auf optimale Schnittstellen und bedarfsgerechte Lösungen. Wir gewährleisten eine ideale Abstimmung aller Soft- und Hardwarekomponenten für eine hohe Zukunftsfähigkeit und Wirtschaftlichkeit.

Von der Beratung und Projektierung bis hin zur termingetreuen Realisierung und dem Service nach der Inbetriebnahme: Wir sind Ihr Ansprechpartner während der Projektabwicklung sowie über die gesamte Lebensdauer. Jede Phase im Rahmen Ihres Automatisierungsvorhabens wird von unserem qualifizierten Fachpersonal begleitet, um einen hohen Qualitätsstandard in der Gesamtentwicklung zu gewährleisten. Ihr Vorteil: Die Koordinierung verschiedener Einzelleistungen entfällt.

Wir übernehmen die Projektkoordination, das Projektmanagement und das Projektcontrolling und sichern die organisatorische und technische Abwicklung aus einer Hand ab:

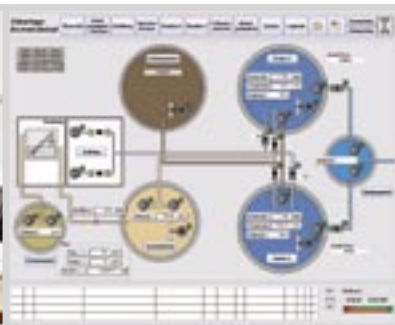
Beratung und Consulting

Planung und Projektierung

Realisierung und Inbetriebnahme

Service und Wartung

AllTec sorgt von Beginn an für bedarfsgerechte Individualkonzepte, die optimal aufeinander abgestimmte Soft- und Hardwarekomponenten garantieren.



AllTec bündelt die vier entscheidenden Kernkompetenzen der Automatisierungstechnik:

### **Automatisierungssysteme / SPS**

für die Umsetzung der funktionellen Anlagensteuerung und zur Optimierung des technologischen Prozesses.  
Hersteller und Fabrikate:

- > OHP (AEG)
- > PHOENIX CONTACT
- > Siemens Simatic
- > WAGO

### **Prozessleitetechnik / Prozessleitsysteme**

zur Visualisierung und zum Management komplexer technologischer Prozesse.  
Hersteller und Fabrikate:

- > BitControl: FlexControl
- > ETM: PVSS II
- > Intellution: IFix
- > Siemens: PCS 7
- > Siemens: Win CC
- > Wonderware: InTouch

### **Feldgerätetechnik**

- > Qualifizierte Auswahl der Komponenten entsprechend kundenspezifischer Messanforderung durch unsere Ingenieure
- > Installation, Kalibrierung, Parametrierung und Inbetriebnahme der Gerätetechnik
- > Herstellerunabhängig und damit flexibel auf den individuellen Bedarf anpassbar

### **Elektroinstallation**

- > Montage, Anschluss und Inbetriebnahme sämtlicher Elektrotechnik rund um die technologische Anlage
- > Sicherung von Qualitätsstandards und Termintreue durch eigene, qualifizierte Mitarbeiter

AllTec löst Automatisierungsaufgaben in verschiedensten Wirtschaftszweigen – und garantiert mit branchenspezifischen Konzepten eine optimale Abstimmung von Soft- und Hardwarekomponenten. Diese Marktnähe hat uns über Jahre zum Partner zufriedener Kunden in den Bereichen Umwelttechnik, Bergbau, Fördertechnik, Industrie sowie Kraftwerkstechnik wachsen lassen. Unsere Spezialisten verfügen über reiche Erfahrungen im Bereich wasser- und abwassertechnischer Anlagen für Kommunen und Industrie.

### **Ausgewählte Referenzen:**

- > Biogasanlage Havelberg
- > Flughafen Leipzig-Halle Enteisungs- und Abwassertechnische Anlage
- > Kläranlage Rosental in Leipzig
- > Prozesssteuerung zur Weißblechverarbeitung
- > Tagebaugerät Brecher Karsdorf
- > Talsperre Klingenberg
- > ZDC Zentraldeponie Cröbern

Solution Partner

Automation

SIEMENS

# Gemeinsam in die Zukunft steuern.

Als Komplettanbieter im Bereich Automatisierung bieten wir innovative Systemlösungen für morgen – und das mit konsequenter Ausrichtung an den Bedürfnissen unserer Kunden, seit fast 20 Jahren mit über 150 qualifizierten Mitarbeitern. Deshalb sorgen die von AllTec-Ingenieuren projektierten Automatisierungssysteme für höchste Sicherheit und optimale Prozess- und Betriebsführung.

## Die Bausteine unserer Lösungen:

- > **ALL Control:** Zur Visualisierung, Überwachung und Bedienung komplexer technischer Prozesse
- > **ALL Process Control:** Die Kerneinheit zur Überwachung technologischer Anlagen
- > **ALL Field Control:** Zur Datenerfassung und Steuerung dezentraler Anlagen
- > **ALL Energy Control:** Zur rechnergestützten Optimierung des Energieverbrauchs

**AllTec** Automatisierungs- und  
Kommunikationstechnik GmbH  
Gewerbegebiet Eula-West Nr. 11  
04552 Borna  
Tel.: +49 (3433) 2460  
Fax: +49 (3433) 246333  
[www.alltec-borna.de](http://www.alltec-borna.de)